

المحاضرة السابعة

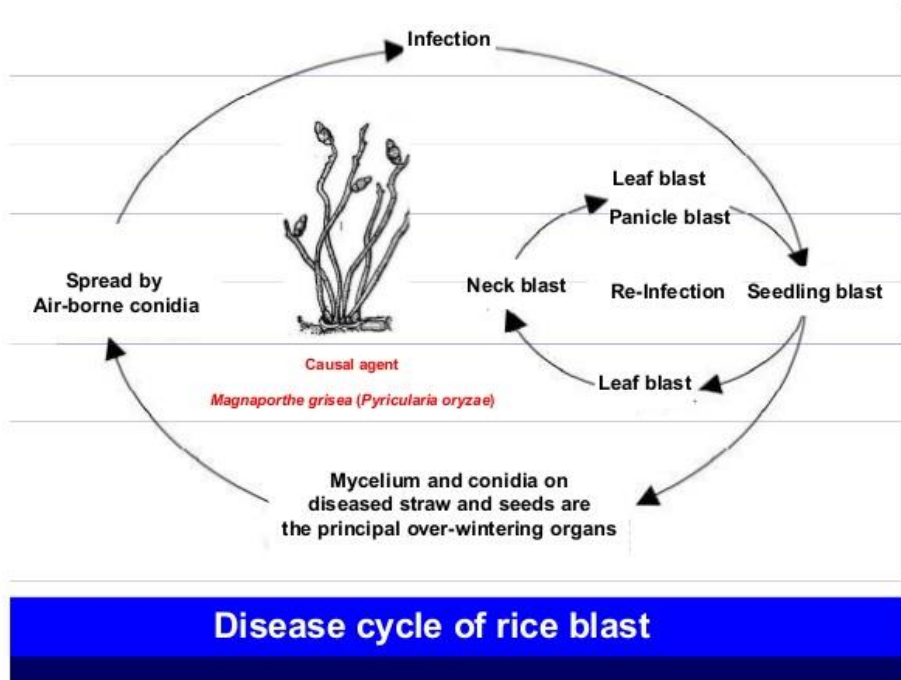
م/ امراض الرز

1 – مرض الشرى (عفن الرقبة) Blast & Rotten Nek

المسبب

Pyricularia oryzae من الفطريات الناقصة يكون حوامل كونيدية مقسمة تحمل سدورات كبيرة الحجم مقسمة إلى 3 خلايا ، الخلية الأولى مسطحة الشكل والظرفية مدببة ، كما ويفرز الفطر سموم فطرية من نوع Pyricularin .

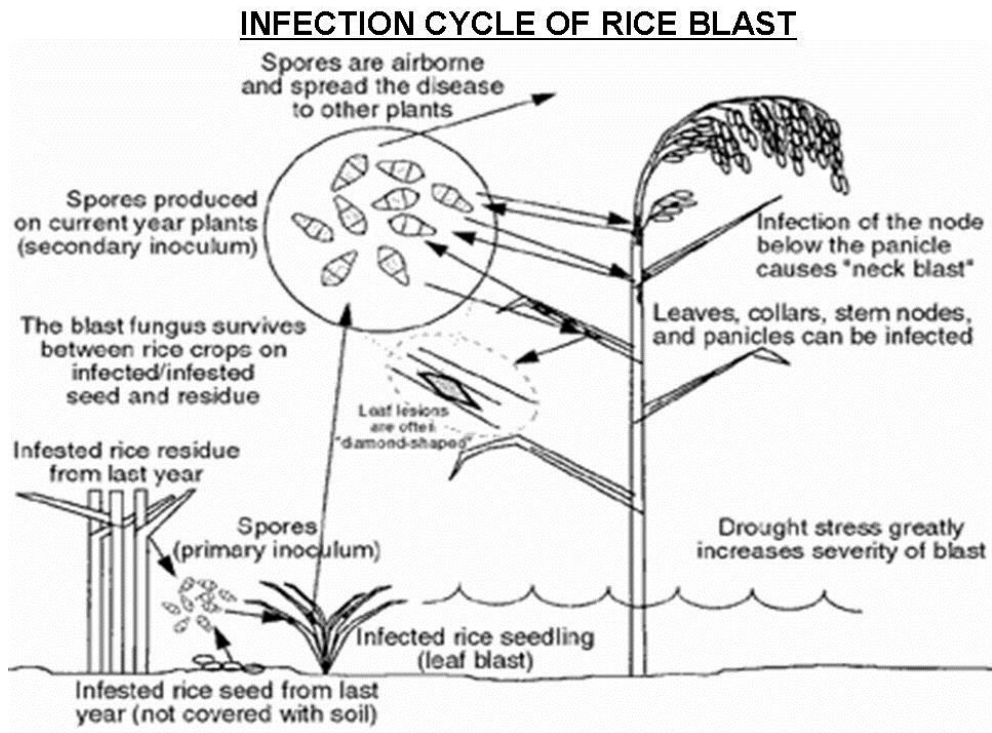
دورة المرض



life cycle (دورة حياة المسبب المرضي)

المسبب

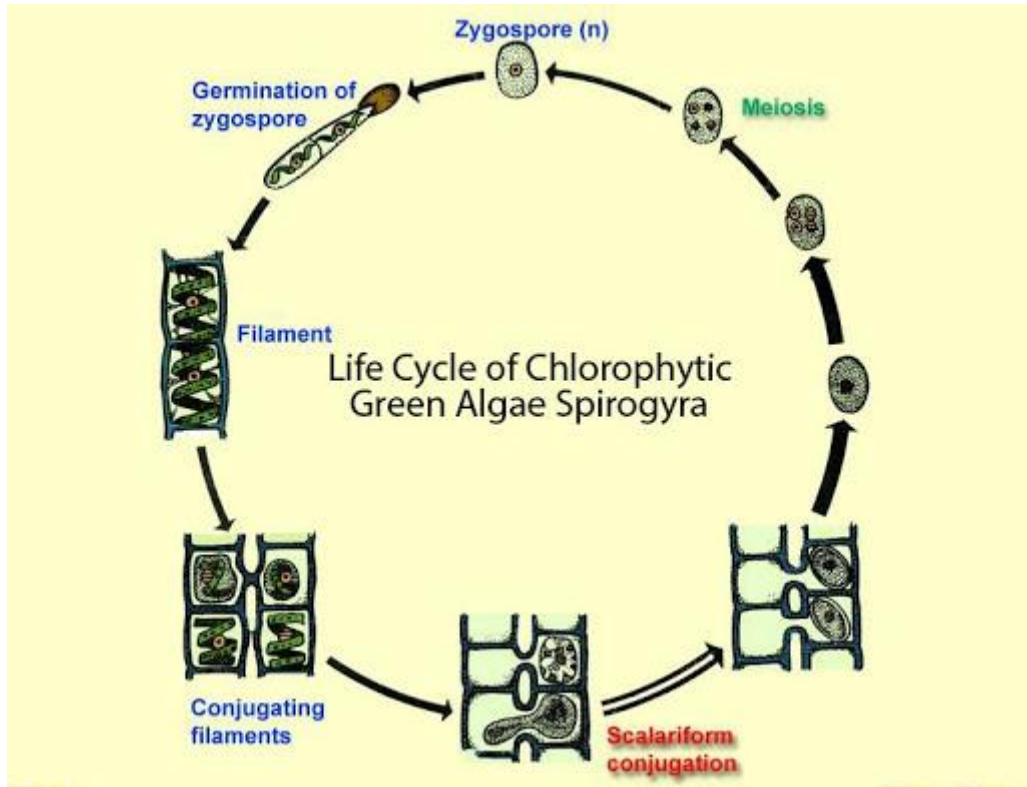
Sclerotium oryzae من الفطريات الناقصة يكون أجسام حجرية ، حيث تعتبر هذه الاجسام الحجرية من اخطر الأطوار لكونه طور ساكن ومقاوم للظروف البيئية غير الملائمة ، كما وله طور كونيدي والذي يكون خلاله جراثيم كونيديية مقسمة بحواجز إلى أربعة خلايا تكون الوسطية غامقة والطرفية مديبة ، وكذلك له أيضا طور كيسبي يكون أجسام ثمرية دورقية Perithecia خلاله .

دورة المرض

(دورة حياة المسبب المرضي) life cycle

المسبب

Spirogyra spp. من أنواع الطحالب الخضراء يكون خيوط خضراء اللون مقسمة إلى عدة خلايا اسطوانية تحتوي كل خلية على نواة وبلاستيدة خضراء .

دورة المرض

life cycle (دورة حياة المسبب المرضي)